

VELOX

Descripción: Abrazadera en acero galvanizado con banda perforada y bordes redondeados para prevenir cualquier daño al tubo. Apriete con cabeza exagonal y para destornillador plano. Disponible en versión acero inox. Y con banda a diente lleno (no perforada).



Tipo	Capacidad sujeción mm	Ancho cinta mm	Espesor cinta mm	Cantidad pack
VELOX	7-11	5	0,8	100
VELOX	8-19	5	0,8	100
VELOX	12-24	5	0,8	100
VELOX	10-18	8	0,8	100
VELOX	14-24	8	0,8	100
VELOX	17-29	8	0,8	100
VELOX	25-37	8	0,8	50/100
VELOX	25-45	8	0,8	50/100
VELOX	33-53	8	0,8	50/100
VELOX	40-60	8	0,8	50/100
VELOX	48-68	8	0,8	50/100
VELOX	63-83	8	0,8	50/100
VELOX	78-98	8	0,8	50/100
VELOX	93-113	8	0,8	50/100
VELOX	14-22	14	0,8	50/100
VELOX	17-29	14	0,8	50/100
VELOX	25-37	14	0,8	50/100

Tipo	Capacidad sujeción mm	Longitud cinta mm	Espesor cinta mm	Cantidad pack
VELOX	25-45	14	0,8	50/100
VELOX	33-53	14	0,8	50/100
VELOX	40-60	14	0,8	50/100
VELOX	48-68	14	0,8	50/100
VELOX	63-83	14	0,8	50/100
VELOX	79-98	14	0,8	50/100
VELOX	93-113	14	0,8	50/100
VELOX	108-128	14	0,8	50/100
VELOX	123-143	14	0,8	50/100
VELOX	138-158	14	0,8	50/100
VELOX	153-173	14	0,8	50
VELOX	168-188	14	0,8	50
VELOX	183-203	14	0,8	50
VELOX	198-218	14	0,8	50
VELOX	213-233	14	0,8	50
VELOX	228-248	14	0,8	50
VELOX	243-263	14	0,8	50

SERFLEX

Descripción: Abrazadera aprietabubo con tornillo en acero al carbono galvanizado y bicromado según norma AFNOR NFA 561. Cubretornillo en acero al carbono galvanizado bicromado ST3K40 según norma DIN 1624. Tornillo sin fin y banda en hierro colado según norma DIN 1624 con resistencia a la oxidación en ambiente salino hasta 200 horas.

Uso: Automoción, jardinería, hidrotermosanitario, montajes.

Temperatura: -40°C +200°C

Tipo	Capacidad sujeción mm	Ancho cinta mm	Espesor cinta mm	Par sujeción Nm	Cantidad pack
SX 5 MINIFLEX	7-11	5	0,4	0,8	100
SX 5 MINIFLEX	10-18	5	0,4	0,8	100
SX 8 MINUS	8-12	8	0,7	2,8	50
SX 8 MINUS	10-16	8	0,7	2,8	50
SX 8 MINUS	12-20	8	0,7	2,8	100
SX 8 MINUS	14-24	8	0,7	2,8	50
SX 8 MINUS	18-28	8	0,7	2,8	50
SX 8 MINUS	20-32	8	0,7	2,8	50
SX 8 MINUS	24-36	8	0,7	2,8	25
SX 8 MINUS	25-45	8	0,7	2,8	25
SX 8 MINUS	32-52	8	0,7	2,8	25
SX 8 MINUS	40-60	8	0,7	2,8	25
SX 8 MINUS	47-67	8	0,7	2,8	25
SX 8 MINUS	62-82	8	0,7	2,8	25
SX 8 MINUS	77-97	8	0,7	2,8	25
SX 8 MINUS	92-112	8	0,7	2,8	25
SX 8 MINUS	107-127	8	0,7	2,8	25
SX 8 MINUS	122-142	8	0,7	2,8	25
SX 8 MINUS	137-157	8	0,7	2,8	25
SX 8 MINUS	152-172	8	0,7	2,8	20
SX 8 MINUS	167-187	8	0,7	2,8	20
SX 8 MINUS	182-202	8	0,7	2,8	20
SX 8 MINUS	197-217	8	0,7	2,8	20

Tipo	Capacidad sujeción mm	Longitud cinta mm	Espesor cinta mm	Par sujeción Nm	Cantidad pack
SX 8 MINUS	212-232	8	0,7	2,8	20
SX 8 MINUS	227-247	8	0,7	2,8	20
SX 8 MINUS	242-262	8	0,7	2,8	20
SX 14 PLUS	14-22	14	0,8	5	25
SX 14 PLUS	18-28	14	0,8	5	25
SX 14 PLUS	24-36	14	0,8	5	25
SX 14 PLUS	25-45	14	0,8	5	25
SX 14 PLUS	32-52	14	0,8	5	25
SX 14 PLUS	40-60	14	0,8	5	25
SX 14 PLUS	47-67	14	0,8	5	25
SX 14 PLUS	62-82	14	0,8	5	25
SX 14 PLUS	77-97	14	0,8	5	25
SX 14 PLUS	92-112	14	0,8	5	25
SX 14 PLUS	107-127	14	0,8	5	25
SX 14 PLUS	122-142	14	0,8	5	25
SX 14 PLUS	137-157	14	0,8	5	25
SX 14 PLUS	152-172	14	0,8	5	20
SX 14 PLUS	167-187	14	0,8	5	20
SX 14 PLUS	182-202	14	0,8	5	20
SX 14 PLUS	197-217	14	0,8	5	20
SX 14 PLUS	212-232	14	0,8	5	20
SX 14 PLUS	227-242	14	0,8	5	20
SX 14 PLUS	242-262	14	0,8	5	20

AWAB

Descripción: Abrazadera aprietatubo en acero galvanizado con tornillo sinfín. Disponible en la versión acero INOX 316



Tipo	Capacidad sujeción mm	Ancho cinta mm	Espesor cinta mm	Cantidad pack
AWAB 9	8-14	9	0,9	50
AWAB 9	11-17	9	0,9	50
AWAB 9	13-20	9	0,9	50
AWAB 9	15-24	9	0,9	50
AWAB 9	19-28	9	0,9	50
AWAB 9	22-32	9	0,9	50
AWAB 9	26-38	9	0,9	50
AWAB 9	32-44	9	0,9	50
AWAB 9	38-50	9	0,9	50
AWAB 9	44-56	9	0,9	50
AWAB 9	50-65	9	0,9	50
AWAB 9	58-75	9	0,9	50
AWAB 12	15-24	12	1,1	50
AWAB 12	19-28	12	1,1	50
AWAB 12	22-32	12	1,1	50
AWAB 12	26-38	12	1,1	50

Tipo	Capacidad sujeción mm	Longitud cinta mm	Espesor cinta mm	Cantidad pack
AWAB 12	32-44	12	1,1	50
AWAB 12	38-50	12	1,1	50
AWAB 12	44-56	12	1,1	50
AWAB 12	50-65	12	1,1	50
AWAB 12	58-75	12	1,1	50
AWAB 12	68-85	12	1,1	50
AWAB 12	77-95	12	1,1	50
AWAB 12	87-112	12	1,1	50
AWAB 12	104-138	12	1,1	50
AWAB 12	130-165	12	1,1	50
AWAB 12	150-180	12	1,1	25
AWAB 12	175-205	12	1,1	25
AWAB 12	200-231	12	1,1	25
AWAB 12	226-256	12	1,1	25
AWAB 12	251-282	12	1,1	25
AWAB 12	277-307	12	1,1	25

ABA

Descripción: Abrazadera aprietatubo con protección de una sola pieza en color azul, obtenido a partir de un tubo hecho especialmente. Banda en Aluzink laminado, tres veces mas resistente a la oxidación respecto a la banda galvanizada, con bordes elevados y superficie interna lisa, para evitar daños al tubo. Disponible en las versiones en acero INOX 304 o 316.



Tipo	Capacidad sujeción mm	Ancho cinta mm	Espesor cinta mm	Cantidad pack
ABA 9	8-12	9	0,7	50
ABA 9	10-16	9	0,7	50
ABA 9	12-20	9	0,7	50
ABA 9	16-25	9	0,7	50
ABA 9	20-32	9	0,7	50
ABA 9	25-40	9	0,7	50
ABA 9	32-50	9	0,7	50
ABA 9	40-60	9	0,7	50
ABA 9	50-70	9	0,7	50
ABA 9	60-80	9	0,7	50
ABA 12	8-14	12	1,1	50
ABA 12	11-17	12	1,1	50
ABA 12	13-20	12	1,1	50
ABA 12	15-24	12	1,1	50
ABA 12	19-28	12	1,1	50
ABA 12	22-32	12	1,1	50
ABA 12	26-38	12	1,1	50

Tipo	Capacidad sujeción mm	Longitud cinta mm	Espesor cinta mm	Cantidad pack
ABA 12	32-44	12	1,1	50
ABA 12	38-50	12	1,1	50
ABA 12	44-56	12	1,1	50
ABA 12	50-65	12	1,1	50
ABA 12	58-75	12	1,1	50
ABA 12	68-85	12	1,1	50
ABA 12	77-95	12	1,1	50
ABA 12	87-112	12	1,1	50
ABA 12	104-138	12	1,1	50
ABA 12	130-165	12	1,1	50
ABA 12	150-180	12	1,1	50
ABA 12	175-205	12	1,1	50
ABA 12	200-231	12	1,1	50
ABA 12	226-256	12	1,1	50
ABA 12	251-282	12	1,1	50
ABA 12	277-307	12	1,1	50

JEPPE

Descripción: Abrazadera aprietatubo de doble hilo de acero galvanizado. Sujeción con tornillo exterior y tuercas de acero de resistencia media, galvanizadas. Utilizada para sujetar los tubos rígidos y semirígidos aunque su sección no sea perfectamente cilíndrica.

Uso: Electrodomésticos, riego, ventilación, instalaciones de riego subterráneo. Ideal para los tubos ondulados exteriormente.



Tipo	Capacidad sujeción mm	Paso mm	Cantidad pack	Tipo	Capacidad sujeción mm	Paso mm	Cantidad pack
JEPPE	9-12	1,5	200	JEPPE	38-43	2,2	200
JEPPE	13,3-14,1	1,8	200	JEPPE	39,4-41,4	2,2	200
JEPPE	14,8-15,9	1,8	200	JEPPE	41-46	2,5	200
JEPPE	17-20	1,8	200	JEPPE	43-49	2,5	200
JEPPE	19-23	2,0	200	JEPPE	46,5-48,9	2,5	200
JEPPE	21-25	2,0	200	JEPPE	46-53	2,5	200
JEPPE	22-23,1	2,0	200	JEPPE	50,6-53,2	2,5	200
JEPPE	23-27	2,2	200	JEPPE	50-56	2,5	200
JEPPE	27-31	2,2	200	JEPPE	53-60	2,5	100
JEPPE	29-33	2,2	200	JEPPE	56-64	2,8	100
JEPPE	30-35	2,2	200	JEPPE	60-68	2,8	100
JEPPE	33-37	2,2	200	JEPPE	64-72	2,8	100
JEPPE	35-40	2,2	200	JEPPE	68-76	2,8	100
JEPPE	38,5-40,5	2,2	200	JEPPE	72-80	3,0	100

Tipo	Capacidad sujeción mm	Paso mm	Cantidad pack	Tipo	Capacidad sujeción mm	Paso mm	Cantidad pack
JEPPE	76-84	3,0	100	JEPPE	135-150	3,0	100
JEPPE	80-88	3,0	100	JEPPE	145-160	3,0	100
JEPPE	84-92	3,0	100	JEPPE	150-165	3,0	100
JEPPE	88-96	3,0	100	JEPPE	155-170	3,0	100
JEPPE	92-100	3,0	100	JEPPE	165-180	3,0	100
JEPPE	95-104	3,0	100	JEPPE	175-190	3,0	100
JEPPE	98-108	3,0	100	JEPPE	199-207	3,0	100
JEPPE	103-112	3,0	100	JEPPE	224-232	3,0	100
JEPPE	109-116	3,0	100	JEPPE	251-260	3,0	100
JEPPE	111-120	3,0	100	JEPPE	281-290	3,0	100
JEPPE	115-124	3,0	100	JEPPE	301-310	3,0	100
JEPPE	117-128	3,0	100	JEPPE	502-511	3,0	100
JEPPE	124-132	3,0	100				
JEPPE	125-140	3,0	100				

HLS/A

Descripción: Abrazadera aprietatubo de doble hilo de acero galvanizado sin llave de cierre.



Tipo	Capacidad sujeción mm	Paso mm	Cantidad pack	Tipo	Capacidad sujeción mm	Paso mm	Cantidad pack
HLS/A	6,6-7	1,0	200	HLS/A	12,9-13,6	1,5	200
HLS/A	7-7,5	1,0	200	HLS/A	13,3-14,1	1,5	200
HLS/A	7,3-7,8	1,0	200	HLS/A	13,6-14,4	1,5	200
HLS/A	7,8-8,3	1,0	200	HLS/A	14,4-15,1	1,8	200
HLS/A	8,3-8,8	1,0	200	HLS/A	14,8-15,9	1,6	200
HLS/A	8,8-9,3	1,0	200	HLS/A	15,5-16,3	1,8	200
HLS/A	9,3-9,8	1,0	200	HLS/A	15,9-16,8	1,8	200
HLS/A	9,8-10,4	1,2	200	HLS/A	16,8-17,7	1,8	200
HLS/A	10,4-11	1,2	200	HLS/A	17,7-18,7	1,9	200
HLS/A	11-11,6	1,2	200	HLS/A	18,7-19,6	2,0	200
HLS/A	11,6-12,2	1,5	200	HLS/A	19,6-20,6	2,0	200
HLS/A	12,4-13,1	1,2	200	HLS/A	20,6-21,6	2,0	200

Tipo	Capacidad sujeción mm	Paso mm	Cantidad pack	Tipo	Capacidad sujeción mm	Paso mm	Cantidad pack
HLS/A	21,5-22,6	2,2	200	HLS/A	33,2-34,8	2,8	200
HLS/A	22-23,1	2,2	200	HLS/A	33,9-35,7	2,8	200
HLS/A	22,4-23,6	2,2	200	HLS/A	34,6-36,4	3,0	200
HLS/A	23,5-24,7	2,2	200	HLS/A	36,2-38	3,0	200
HLS/A	24,5-25,8	2,5	200	HLS/A	38,5-40,5	3,2	200
HLS/A	25,1-26,4	2,5	200	HLS/A	39,4-41,4	3,2	200
HLS/A	25,5-26,9	2,5	200	HLS/A	41-43,2	3,2	200
HLS/A	26,7-28,1	2,5	200	HLS/A	42,8-45	3,2	200
HLS/A	27,9-29,4	2,5	200	HLS/A	44,6-46,8	3,2	200
HLS/A	29,3-30,9	2,8	200	HLS/A	46,5-48,9	3,2	200
HLS/A	30,4-32	2,8	200	HLS/A	50,6-53,2	3,5	200
HLS/A	31,8-33,4	2,8	200	HLS/A	54,6-57,4	3,5	200

ORECCHI

Descripción: Abrazadera de doble oreja en acero galvanizado con acabado amarillo. Montaje fácil y rápido; la abrazadera se coloca sobre el flexible que debe ser montado y viene entonces apretada con una pinza adecuada.

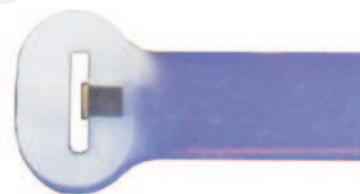


Tipo	Capacidad sujeción mm	Ancho cinta mm	Espesor cinta mm	Cantidad pack
2 ORECCHI	5-7	6,0	1	100
2 ORECCHI	7-9	6,0	1	100
2 ORECCHI	9-11	6,0	1	100
2 ORECCHI	11-13	6,0	1	100
2 ORECCHI	13-15	6,0	1	100
2 ORECCHI	15-18	6,0	1	100
2 ORECCHI	17-20	7,5	1	100
2 ORECCHI	20-23	7,5	1	100

Tipo	Capacidad sujeción mm	Longitud cinta mm	Espesor cinta mm	Cantidad pack
2 ORECCHI	23-25	7,5	1	100
2 ORECCHI	25-28	7,5	1	100
2 ORECCHI	28-31	7,5	1	100
2 ORECCHI	31-34	9,0	1	100
2 ORECCHI	34-37	9,0	1	100
2 ORECCHI	37-40	9,0	1	100
2 ORECCHI	40-43	9,0	1	100
2 ORECCHI	43-46	9,0	1	100

TY RAP® PLASTICA

Descripción: Abrazadera de plástico con lengüeta de cierre en acero que queda anclada firmemente en si misma. Garantiza un firme y duradero cierre en las condiciones mas adversas: humedad, calor, frío, vibraciones, robo.



Tipo	Máx Ø útil mm	Longitud cinta mm	Ancho cinta mm	Espesor cinta mm	Min. necesario para liberar kg	Cantidad pack	Color
TY 523MR	16	92	2,4	1,0	8,1	100	BLANCO
TY 524MR	31	140	3,6	1,1	18,1	100	BLANCO
TY 525MR	45	186	4,8	1,1	22,1	100	BLANCO
TY 526MR	76	281	3,6	1,1	18,1	100	BLANCO
TY 527MR	90	338	7,6	1,5	54,1	50	BLANCO
TY 528MR	102	360	4,8	1,1	22,1	100	BLANCO
TY 529MR	229	762	7,0	1,5	54,1	100	BLANCO
TY 535MR	45	198	4,8	1,1	22	100	BLANCO
TY 546MR	45	184	4,8	1,1	22,1	100	BLANCO
TY 5242MR	50	208	3,6	1,1	18,1	100	BLANCO
TY 5253MR	78	293	4,8	1,1	22,1	100	BLANCO
TY 5272MR	50	223	7,6	1,5	54,1	50	BLANCO
TY 523MXR	16	92	2,4	1,0	8,1	100	NEGRO

Tipo	Máx Ø útil mm	Longitud cinta mm	Ancho cinta mm	Espesor cinta mm	Min. necesario para liberar kg	Cantidad pack	Color
TY 524MXR	31	140	3,6	1,1	18,1	100	NEGRO
TY 525MXR	45	186	4,8	1,1	22,1	100	NEGRO
TY 526MXR	76	281	3,6	1,1	18,1	100	NEGRO
TY 527MXR	90	338	7,6	1,5	54,1	50	NEGRO
TY 528MXR	102	360	4,8	1,1	22,1	100	NEGRO
TY 529MXR	229	762	7,0	1,5	54,1	100	NEGRO
TY 535MXR	45	198	4,8	1,1	22	100	NEGRO
TY 5242MXR	50	208	3,6	1,1	18,1	100	NEGRO
TY 5253MXR	78	293	4,8	1,1	22,1	100	NEGRO
TY 5272MXR	50	223	7,6	1,5	54,1	50	NEGRO
TY B23 MX	16	92	2,4	1,0	8,1	1000	NEGRO
TY B24 M	31	140	3,6	1,1	18,1	1000	BLANCO
TY B25 M	45	186	4,8	1,1	22,1	1000	BLANCO

COLLAR ACERO GALVANIZADO

Descripción: Collar en acero galvanizado, libre de rebabas y con borde redondeado. Posibilidad de reutilización.



Tipo	Capacidad sujeción mm	Ancho cinta mm	Espesor cinta mm	Tornillo MA mm	Cantidad pack
COLLAR	26-28	21	1,0	6	100
COLLAR	29-31	21	1,0	6	100
COLLAR	32-35	21	1,0	6	100
COLLAR	36-39	21	1,0	8	100
COLLAR	40-43	21	1,0	8	100
COLLAR	44-47	21	1,0	8	100
COLLAR	48-51	21	1,0	8	100
COLLAR	52-55	21	1,0	8	100
COLLAR	56-59	21	1,0	8	100
COLLAR	60-63	21	1,2	8	100
COLLAR	64-67	24	1,2	8	100
COLLAR	68-73	24	1,2	8	100
COLLAR	74-79	24	1,2	8	50
COLLAR	80-85	24	1,2	8	50
COLLAR	86-91	24	1,2	8	50
COLLAR	92-97	24	1,2	8	50
COLLAR	98-103	24	1,2	8	50

Tipo	Capacidad sujeción mm	Ancho cinta mm	Espesor cinta mm	Tornillo MA mm	Cantidad pack
COLLAR	104-112	24	1,2	8	50
COLLAR	113-121	24	1,2	8	50
COLLAR	122-130	24	1,5	10	25
COLLAR	131-139	26	1,5	10	25
COLLAR	140-148	26	1,5	10	25
COLLAR	149-161	26	1,5	10	25
COLLAR	162-174	26	1,5	10	25
COLLAR	175-187	26	1,5	10	15
COLLAR	188-200	26	1,5	10	15
COLLAR	201-213	26	1,5	10	15
COLLAR	214-227	30	1,5	10	10
COLLAR	228-239	30	1,5	10	10
COLLAR	240-252	30	1,5	10	10
COLLAR	280-300	*	*	*	*
COLLAR	310-325	*	*	*	*
COLLAR	325-340	*	*	*	*

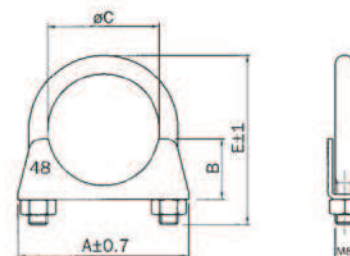
COLLAR PARA TUBOS METÁLICOS

Descripción: Collar en acero galvanizado compuesto de un abarcón cilíndrico y una base de soporte. Versión M10 disponible bajo pedido.

Uso: Para la sujeción de tubos metálicos flexibles y rígidos, antenas de televisión y señales de tráfico.



Tipo	Ø mm	A ± 0,7 mm	B mm	C mm	E ± 1 mm
C. TUBO METÁLICO	25	50	16	12,5	52
C. TUBO METÁLICO	28	53	17,5	14	54
C. TUBO METÁLICO	32	57	19	16	60
C. TUBO METÁLICO	35	60	20	17,5	63
C. TUBO METÁLICO	38	63	22	19	65
C. TUBO METÁLICO	42	67	23,5	21	69
C. TUBO METÁLICO	45	70	25,5	22,2	71
C. TUBO METÁLICO	48	73	26	24	73
C. TUBO METÁLICO	51	76	26,5	25,5	76
C. TUBO METÁLICO	54	79	28	27	79
C. TUBO METÁLICO	57	82,5	29	28,5	83



COLLAR PARA SILENCIADORES

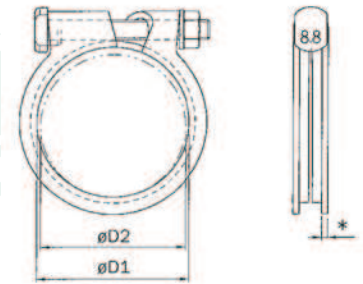
Descripción: Collar en acero que produce una alta fijación y uniforme entorno al tubo, reduciendo al mínimos las perdidas y obtener una optima resistencia a la vibración; el tornillo self lock es estándar para los collares de 2'0 y 2'5 mm de espesor, facilitando un montaje fácil y veloz con una sola mano. (1'5 y 3 mm. con cabeza hexagonal).

Uso: Sujeción de tubos de escape o aplicaciones donde se necesita una elevada fuerza de apriete.

Tipo	D1 mm	D2 mm
C. TUBOESCAPE	27	24
C. TUBOESCAPE	30	27
C. TUBOESCAPE	33	30
C. TUBOESCAPE	36	33
C. TUBOESCAPE	39,5	36,5
C. TUBOESCAPE	42	39
C. TUBOESCAPE	49,5	46,5
C. TUBOESCAPE	51	48
C. TUBOESCAPE	54,1	51,1
C. TUBOESCAPE	55	52
C. TUBOESCAPE	59,1	56,1

Tipo	D1 mm	D2 mm
C. TUBOESCAPE	43,5	40,5
C. TUBOESCAPE	45	42
C. TUBOESCAPE	46	43
C. TUBOESCAPE	47	44
C. TUBOESCAPE	48	45
C. TUBOESCAPE	49	46
C. TUBOESCAPE	51	48
C. TUBOESCAPE	52	49
C. TUBOESCAPE	54	51
C. TUBOESCAPE	55	52
C. TUBOESCAPE	56	53
C. TUBOESCAPE	58	55
C. TUBOESCAPE	61	58
C. TUBOESCAPE	64	61
C. TUBOESCAPE	71	68
C. TUBOESCAPE	76	73

Tipo	D1 mm	D2 mm
C. TUBOESCAPE	64	61
C. TUBOESCAPE	71	67
C. TUBOESCAPE	74	70
C. TUBOESCAPE	87,5	83,5
C. TUBOESCAPE	94	90
C. TUBOESCAPE	96	91
C. TUBOESCAPE	107	103
C. TUBOESCAPE	114	109
C. TUBOESCAPE	120	115
C. TUBOESCAPE	133	128
C. TUBOESCAPE	144,5	139,5
C. TUBOESCAPE	147	142
C. TUBOESCAPE	159	154



COLLAR CON ALETAS DE SEGURIDAD

Descripción: Mini collar aprietatubo con aletas de bloqueo; con sello cónico sin uso de guarnición en goma.

Uso: Bloqueo de tubos de goma de pequeño tamaño, en las instalaciones de aire comprimido y transporte de fluidos.

Temperatura: +10°C +80°C

Presión máx: 15 Bar.

Tipo	Medida
COLLAR	19-21
COLLAR	22-24
COLLAR	25-27
COLLAR	28-30
COLLAR	31-33
COLLAR	37-39



CLIP-GRIP

Descripción: Abrazadera con banda, cabeza y puente en acero galvanizado. Cabeza hexagonal con corte para destornillador. Ideal para tubos con espiral exterior de gran espesor. Disponible en acero zincado sobre pedido.



Tipo	Capacidad sujeción mm	Ancho cinta mm	Espesor cinta mm
CLIP-GRIP	40-60	12	1
CLIP-GRIP	50-70	12	1
CLIP-GRIP	60-80	12	1
CLIP-GRIP	70-90	12	1
CLIP-GRIP	80-100	12	1
CLIP-GRIP	90-110	12	1
CLIP-GRIP	100-120	12	1
CLIP-GRIP	110-130	12	1
CLIP-GRIP	120-140	12	1
CLIP-GRIP	130-150	12	1
CLIP-GRIP	140-160	12	1
CLIP-GRIP	150-170	12	1
CLIP-GRIP	160-180	12	1
CLIP-GRIP	170-190	12	1
CLIP-GRIP	180-200	12	1
CLIP-GRIP	200-220	12	1
CLIP-GRIP	210-230	12	1

Tipo	Capacidad sujeción mm	Ancho cinta mm	Espesor cinta mm
CLIP-GRIP	220-240	12	1
CLIP-GRIP	250-270	12	1
CLIP-GRIP	270-290	12	1
CLIP-GRIP	300-320	12	1
CLIP-GRIP	310-330	12	1
CLIP-GRIP	320-340	12	1
CLIP-GRIP	350-370	12	1
CLIP-GRIP	370-390	12	1
CLIP-GRIP	400-420	12	1
CLIP-GRIP	450-470	12	1
CLIP-GRIP	500-520	12	1
CLIP-GRIP	550-570	12	1
CLIP-GRIP	600-620	12	1
CLIP-GRIP	700-720	12	1
CLIP-GRIP	800-820	12	1
CLIP-GRIP	900-920	12	1
CLIP-GRIP	243-263	12	1

CLIP GRIP RAPIDA

Descripción: Abrazadera en acero inoxidable con puente saltaespiral y gancho de cierre rápido

Uso: Para tubos flexibles con espiral exterior tipo master, donde se necesita versatilidad, velocidad de instalación y seguridad en el apriete.



Tipo	DN	Ø sujeción mm
CLIP GRIP RAPIDA	75	75 - 82
CLIP GRIP RAPIDA	80	80 - 87
CLIP GRIP RAPIDA	90	90 - 97
CLIP GRIP RAPIDA	100	100 - 107
CLIP GRIP RAPIDA	110	110 - 117
CLIP GRIP RAPIDA	120	120 - 127
CLIP GRIP RAPIDA	125	125 - 132
CLIP GRIP RAPIDA	130	130 - 137
CLIP GRIP RAPIDA	140	140 - 147

Tipo	DN	Ø sujeción mm
CLIP GRIP RAPIDA	150	150 - 157
CLIP GRIP RAPIDA	160	160 - 167
CLIP GRIP RAPIDA	170	170 - 177
CLIP GRIP RAPIDA	175	175 - 182
CLIP GRIP RAPIDA	180	180 - 187
CLIP GRIP RAPIDA	200	200 - 207
CLIP GRIP RAPIDA	215	215 - 222
CLIP GRIP RAPIDA	225	225 - 232
CLIP GRIP RAPIDA	250	250 - 257

Tipo	DN	Ø sujeción mm
CLIP GRIP RAPIDA	275	275 - 282
CLIP GRIP RAPIDA	300	300 - 307
CLIP GRIP RAPIDA	315	315 - 322
CLIP GRIP RAPIDA	325	325 - 332
CLIP GRIP RAPIDA	350	350 - 357
CLIP GRIP RAPIDA	375	375 - 382
CLIP GRIP RAPIDA	400	400 - 407
CLIP GRIP RAPIDA	450	450 - 457
CLIP GRIP RAPIDA	500	500 - 507

COLLAR CON GANCHO TORNILLO

Descripción: Collar con banda en acero zincado tipo BANDIMEX con sistema de anclaje con tornillo con muelle para ajuste variable.

Uso: Para el cierre de pequeños, medios y grandes sistemas de aspiración y propulsión de polvo, como los sacos de relleno, etc.

Diámetro: > 100 mm < 2000 mm.



ABRAZADERA SINFIN (FRANC BAND)

Descripción: Abrazadera aprietatubos compuesta de cabeza con tornillo sinfín y cinta de banda perforada. Su fácil montaje permite alcanzar cualquier diámetro, asegurando las exigencias del montador. Disponible en paquete tipo self-service con banda de 3 m. de longitud.

Cabeza: En acero zincado bicromado o INOX.

Cinta: En acero INOX disponible en dos formatos:

- 20 mt x 8 mm.
- 25 mt x 14 mm



COLLAR DE MARIPOSA DIN 32676

Descripción: Collar en acero INOX que responde a la norma alimentaria DIN32676; no deja sabores ni olores, ni siquiera en fase de esterilización.

Uso: En la industria alimentaria, farmacéutica y química, para la unión de tubos y racores con sección circular.

Tipo	DS	Peso nominal kg/m
DIN 31676	10	0,14
DIN 31676	15	0,23
DIN 31676	20	0,23
DIN 31676	25	0,23
DIN 31676	32	0,23
DIN 31676	40	0,23
DIN 31676	50	0,31
DIN 31676	65	0,31



BANDIMEX

Descripción: Banda de cinta en acero AISI 301 dotada de utensilios BANDIMEX TOOL y FB/W001 y herramienta de apriete.

Uso: Fabricación de abrazaderas de gran tamaño en el punto de trabajo según las necesidades.

Tipo	Código	Ancho banda mm	Espesor banda mm	Peso rollo kg	Longitud rollo mt
BANDIMEX	B202	6,4	0,50	0,8	30
BANDIMEX	B203	9,5	0,64	1,5	30
BANDIMEX	B204	12,7	0,75	2,3	30
BANDIMEX	B205	16,0	0,75	2,9	30
BANDIMEX	B206	19,0	0,75	3,4	30

Tipo	Código	Ancho banda mm	Peso rollo mm
GRAFFE	S252	6,4	0,1
GRAFFE	S253	9,5	0,4
GRAFFE	S254	12,7	1,0
GRAFFE	S255	16,0	1,1
GRAFFE	S256	19,0	1,7



SERRATUB

Descripción: Abrazadera flexible y perforada fabricada en acero INOX con los bordes levantados, permitiendo una mejor sujeción al tubo; dotada de puente plegable para un montaje rápido en el tubo. Disponible abrazadera de 9 y 12 mm.

Uso: Fijación de pequeñas y medias piezas de sujeción.

Tipo	Rango	Ancho banda mm	Espesor banda mm	Par de sujeción Nm	Cantidad Nº
SERRATUB	9-17	12	0,8	5	100
SERRATUB	14-24	12	0,8	5	100
SERRATUB	18-30	12	0,8	5	100
SERRATUB	24-36	12	0,8	5	100
SERRATUB	24-44	12	0,8	5	100
SERRATUB	32-52	12	0,8	5	100
SERRATUB	40-60	12	0,8	7	100
SERRATUB	47-67	12	0,8	7	100
SERRATUB	62-82	12	0,8	7	100
SERRATUB	77-97	12	0,8	7	100

Tipo	Rango	Ancho banda mm	Espesor banda mm	Par de sujeción Nm	Cantidad Nº
SERRATUB	50-110	12	0,8	7	100
SERRATUB	50-130	12	0,8	7	100
SERRATUB	50-145	12	0,8	7	100
SERRATUB	50-165	12	0,8	7	100
SERRATUB	50-215	12	0,8	5	100
SERRATUB	50-280	12	0,8	5	100
SERRATUB	50-325	12	0,8	5	100
SERRATUB	50-425	12	0,8	5	100
SERRATUB	60-525	12	0,8	5	100
SERRATUB	70-625	12	0,8	5	100



COLLARE GOMMATO DIN 3016

Descripción: Collar con tiras conformadas recubiertas de goma antivibrante; fabricando según la norma DIN 3016, normalizado por tamaño de cinta y agujeros, con placa de refuerzo que garantiza una mayor resistencia a la torsión y al apriete del tornillo de fijación, con cubierta de goma CLOROPRENE ignifugo autoextingible según UL 94 clase V1.

Uso: Fijación de tubos y bloqueo de cables individuales y agrupados.

Diámetro: De 5 a 40 mm.

Longitud banda: 12 – 15 – 20 mm

Agujero: 5´3 y 6´4 mm

